



Na podlagi drugega odstavka 24. člena Zakona o stvarnem premoženju države in samoupravnih lokalnih skupnosti (Uradni list RS, št. 11/18 in 79/18), Uredbe o stvarnem premoženju države in samoupravnih lokalnih skupnosti (Uradni list RS, št. 31/18) in 20. člena Statuta Občine Lukovica (Uradni vestnik Občine Lukovica, št. 9/11 in 15/14), je Občinski svet Občine Lukovica na \_\_. seji dne \_\_. \_\_. 2023 sprejel


## NAČRT RAVNANJA Z NEPREMIČNIM PREMOŽENJEM OBČINE LUKOVICA ZA LETO 2024

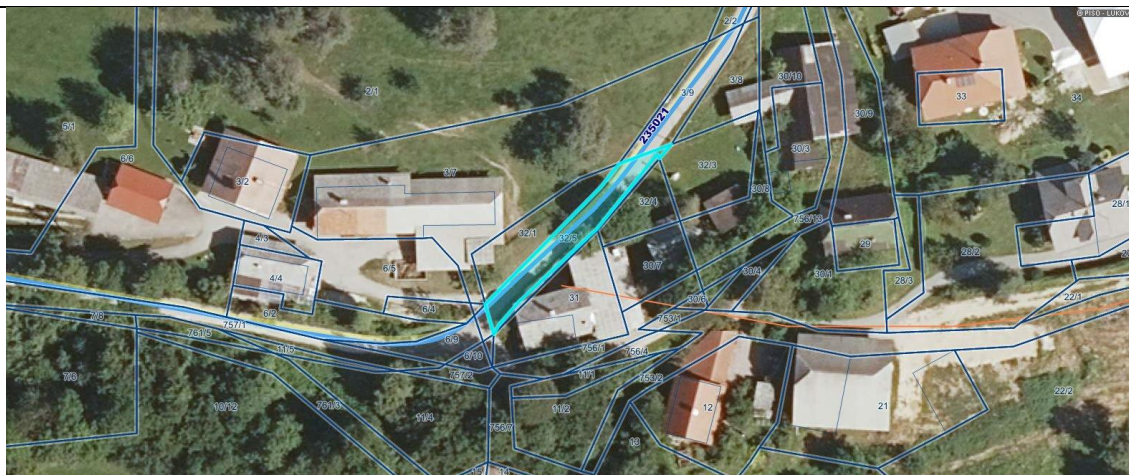
### 1. NAČRT PRIDOBIVANJA NEPREMIČNEGA PREMOŽENJA ZA LETO 2024

#### 1.1. Zemljišča

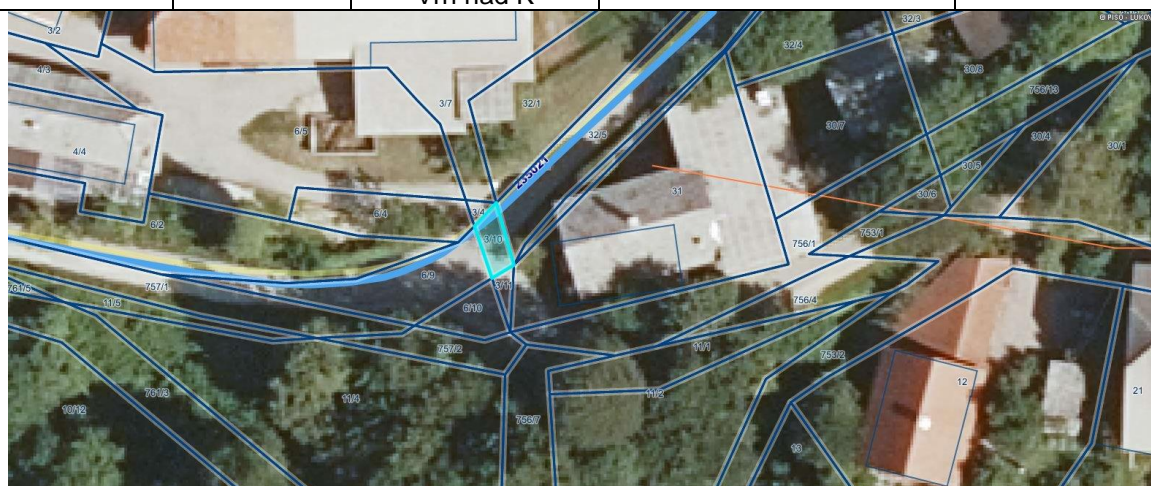
Zap. št.	Lokacija (parc. št.)		Katastrska občina	Okvirna površina v (m <sup>2</sup> )	Vrsta nepremičnine	Samoupravna lokalna skupnost	Upravitelj	Ocenjena posplošena vrednost v €	Opomba
1.	15/2	Trojane	98		Pridobitev zemljišča na kategorizirani javni poti JP735441 Sp.Trojane-Podlom-Lebar-mimo Kajbiča	Lukovica	Občina	2.342,20	Ureditev stanja menjava ZK –



2.	13/6	Lukovica	16	Pridobitev zemljišča na kategorizirani javni poti JP735901 Lukovica (naselje)	Lukovica	Občina	382,40	Ureditev ZK stanja – nakup
								
3.	203/2	Spodnje Koseze	50	Pridobitev zemljišča na javni poti 735671 Šen.-Pr.-znam.-hiša 2	Lukovica	zasebnik	597,50	Ureditev ZK stanja – nakup dela nepremičnine
								



4.	3/9	Koreno	122	Pridobitev zemljišča po katerem poteka lokalna cesta 235021 Kompolje-Vrh nad K	Lukovica	zasebnik	2.915,80	nakup
								
5.	32/5	Koreno	183	Pridobitev zemljišča po katerem poteka lokalna cesta 235021 Kompolje-Vrh nad K	Lukovica	zasebnik	4.121,70	nakup



6.	3/10	Koreno	12	Pridobitev zemljišča po katerem poteka lokalna cesta 235021 Kompolje-Vrh nad K	Lukovica	zasebnik	286,80	nakup
----	------	--------	----	--	----------	----------	--------	-------



7.	6/9	Koreno	73	Pridobitev zemljišča po katerem poteka lokalna cesta 235021 Kompolje-Vrh nad K	Lukovica	zasebnik	1.744,70	nakup
								
8.	2/2	Koreno	112	Pridobitev zemljišča po katerem poteka lokalna cesta 235021 Kompolje-Vrh nad K	Lukovica	zasebnik	2.409,12	nakup
								

9.	32/6	Koreno	24	Pridobitev zemljišča po katerem poteka lokalna cesta 235021 Kompolje-Vrh nad K	Lukovica	zasebnik	573,60	nakup
								
10.	84/1	Spodnje Koseze	360	Travnik	Lukovica	zasebnik	7.904,00	Menjava dela zemljišča
								




13.	1487/9	Blagovica	84	Vodohran Kamrca	Lukovica	zasebnik	252,00	nakup
								
14.	178/5	Žirovše	315	Vodohran Žirovše	Lukovica	zasebnik	700,00	nakup dela zemljišča
								

Skupna vrednost pridobivanja nepremičnega premoženja po ocenjeni posplošeni vrednosti znaša 26.273,27 €.



## 2. NAČRT RAZPOLAGANJA Z NEPREMIČNIM PREMOŽENJEM ZA LETO 2024

## 2.1. Zemljišča

Zap. št.	Lokacija (parc. št.)	Katastrska občina	Površina v (m <sup>2</sup> )	Vrsta nepremičnine	Samoupravna lokalna skupnost	Upravljavalec	Ocenjena posplošena vrednost v € (vir: PISO)	Opomba
1.	830/17	Trojane	80	Opuščena občinska cesta	Lukovica	Občina	1.912,00	prodaja
								
2.	1696	Prevoje	104	Opuščena občinska pot	Lukovica	Občina	1.242,80	prodaja



								
3.	963/34	Prevoje	232	dvorišče	Lukovica	občina	5.544,80	Ureditev zk stanja – menjava dela nepremičnine
								
4.	1080/1	Spodnje Koseze	360	Zemljišče po katerem poteka javna pot 735662 Videm	Lukovica	občina	4.302,00	Menjava dela zemljišča za del zemljišča 84/1 in del zemljišča 85, obe k.o. Spodnje Koseze




Skupna vrednost razpolaganja z nepremičnim premoženjem po ocenjeni posplošeni vrednosti znaša 13.001,60 €.

## 3. NAČRT ODDAJE NEPREMIČNEGA PREMOŽENJA V NAJEM



## 3.1. Zemljišča



Zap.št.	Parc.št.	Katastrska občina	Okvirna velikost v m <sup>2</sup>	Upravljavec	Ocenjena, posplošena ali orientacijska vrednost nepremičnine	Opomba
1	1546	Prevoje	1773	Občina	78,01 EUR/leto	Oddaja zemljišča v najem
						
2.	741/2	Spodnje Koseze	3687	Občina	53,09 EUR/leto	Oddaja zemljišča v najem
						

3.	24/16 – del 24/15 - del 24/14 – del 24/13 – del 24/12 – del 24/11 - del	Blagovica	1186,93	Občina	949,51 EUR/mesec	Oddaja v najem
						

### 3.2. Stavbe in deli stavb

Zap.št.	ID oznaka dela stavbe	Katastrska občina	Naslov	Okvirna velikost v m2	Upravljavec	Ocenjena, posplošena ali orientacijska vrednost nepremičnine	Opomba
1	1933-61-1	Lukovica	Stari trg 16, 1225 Lukovica	9	Občina	1.080,00 EUR/leto	Oddaja dela nepremičnine v najem - bankomat

								
2.	1933-61-2	Lukovica	Stari trg 16, 1225 Lukovica	78	Občina	2.500,00 EUR/leto	Oddaja dela nepremičnine v najem - cvetličarna	
								
3.	1933-180	Lukovica	Stari trg 1, 1225 Lukovica	37,40	Občina	2.738,00 EUR/letno	Oddaja dela nepremičnine v najem - telekomunikacijska centrala	

							
4.	1924-87	Lukovica	Trojane 6, 1225 Lukovica	23	Občina	1.721,00 EUR/leto	Oddaja dela nepremičnine v najem - telekomunikacijska centrala
							
5.	1924-87	Lukovica	Trojane 6, 1225 Lukovica	197	Občina	2.200,00 EUR/letno	Oddaja dela nepremičnine v najem - trgovina



Skupna vrednost oddaje nepremičnega premoženja v najem po ocenjeni posplošeni vrednosti znaša 21.764,22 €.

mag. Olga VRANKAR  
ŽUPANJA